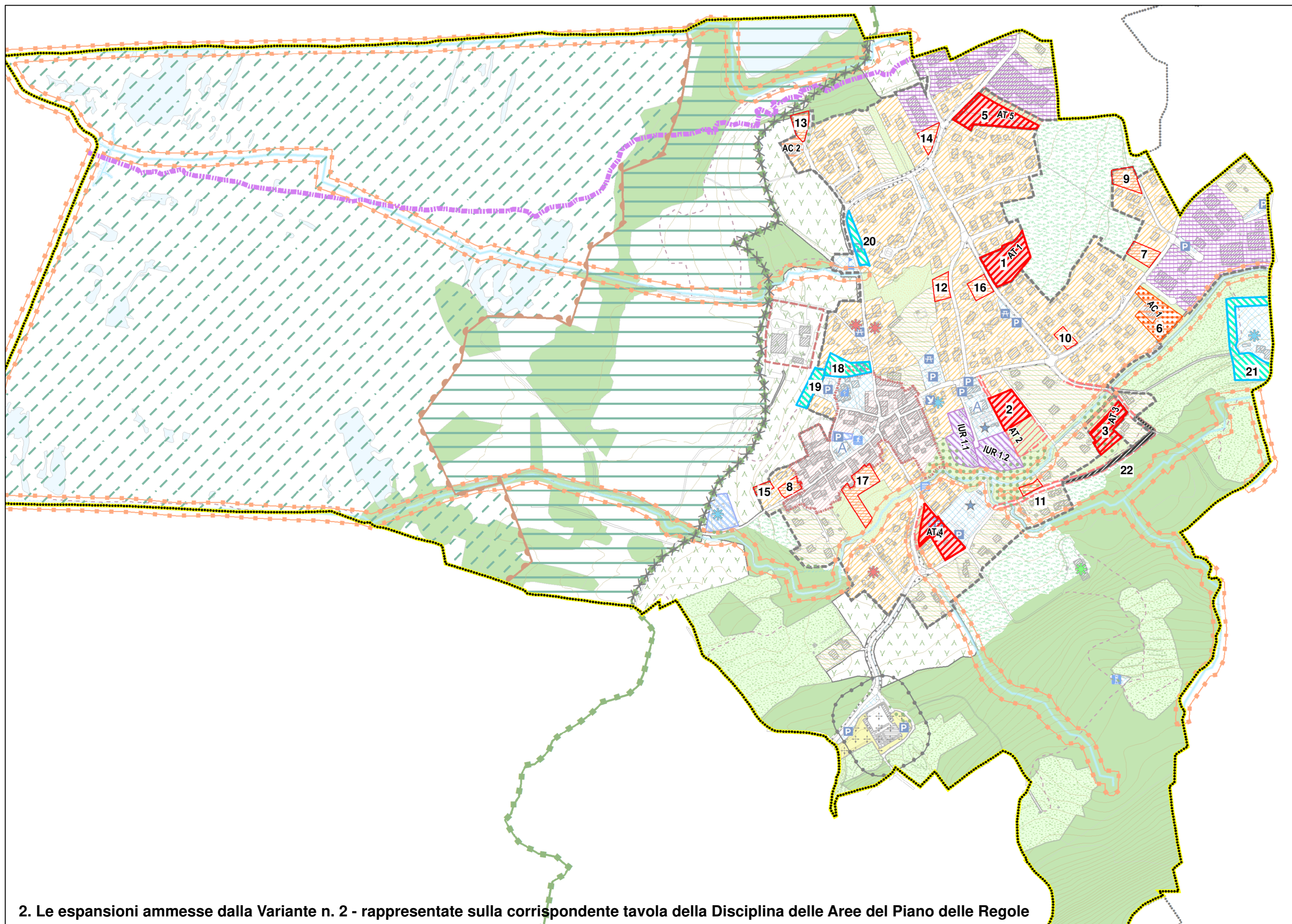


1. Le espansioni ammesse dal PGT vigente al 2/12/2014 - rappresentate sulla corrispondente tavola della Disciplina delle Aree del Piano delle Regole



2. Le espansioni ammesse dalla Variante n. 2 - rappresentate sulla corrispondente tavola della Disciplina delle Aree del Piano delle Regole

Legenda

Inquadramento

Confine del comune di Inarzo

Espansioni ammesse dallo Strumento Urbanistico

- Ambiti di Trasformazione AT a destinazione residenziale
- Ambiti di Completamento soggetti a pianificazione attuativa a destinazione residenziale
- Espansioni a edificabilità diretta a destinazione residenziale
- Espansioni a edificabilità diretta a destinazione produttiva
- Nuovi servizi di previsione
- Nuove strade di previsione

PGT Vigente al 2/12/2014			Variante n. 2			
Le previsioni di Piano a destinazione residenziale						
Ambiti di Trasformazione	1	AT 1	4.761	1	AT 1	4.750
	2	AT 2	6.249	2	AT 2	3.110
	3	AT 3	8.465	3	AT 3	2.960
	4	AT 5	2.000	4	AT 4	3.750
	5	AT 6	3.710	5	AT 5	5.125
	6	AT 8	0			
		25.185		19.695	-5.490 -21,80%	
Ambiti di Completamento	7		5.450	6	AC 1	3.635
	8		4.486			
	9		2.905			
	10		4.600			
	11		6.253			
		23.694		3.635	-20,05% -84,66%	
Edificabilità diretta	12	IR 2	1.220	7	AR	1.529
	13	IR 2	555	8	AR	895
	14	IR 2	871	9	AR	1.682
	15	IR 2	506	10	AR	856
	16	IR 2	898	11	AR	579
	17	IR 2	1.756	12	AR	1.278
	18	IR 2	853	13	AR	1.221
	19	IR 2	1.108	14	AR	1.121
	20	IR 2	1.331	15	AR	506
	21	IR 2	1.753	16	AR	1.280
				17	AR	3.238
		10.851		14.185	3.334 30,73%	
Totale superficie a destinazione residenziale			59.730	37.515	-22.215 -37,19%	
Le previsioni di Piano a destinazione produttiva						
Edificabilità diretta	22		1.254			
Totale superficie a destinazione produttiva			1.254	0	-1.254 -100,00%	
Le previsioni di Piano a destinazione servizi						
Edificabilità diretta	23	SC 4	2.303	18	SP 1	2.303
	24	SC 5	1.539	19	SP 2	1.538
	25	Strada	1.310	20	SP 4	1.326
				21	SP 6	5.400
				22	Strada	1.578
Totale superficie a destinazione servizi			5.152	12.145	6.993 135,73%	
Superfici complessive			66.136	49.660	-16.476 -24,91%	

PIANO DI GOVERNO DEL TERRITORIO - PIANO DI GOVERNO DEL TERRITORIO - PIANO DI GOVERNO DEL TERRITORIO - PIANO DI GOVERNO DEL TERRITORIO



DOCUMENTO DI PIANO

Coordinatori ed estensori della Variante 2:

Arch. Giuseppe Barra
Arch. Laura Meroni

Adottato:
Delibera C.C. n° del

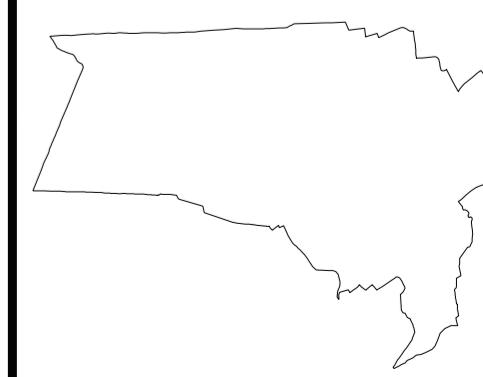
Approvato:
Delibera C.C. n° del

Tavola:

DdP B 4
CONSUMO DI SUOLO
Confronto tra tutte le previsioni di consumo di suolo del PGT vigente al 2/12/2014 e della Variante n. 2

Data: aprile 2021

Scala: 1:5.000



PIANO DI GOVERNO DEL TERRITORIO - PIANO DI GOVERNO DEL TERRITORIO - PIANO DI GOVERNO DEL TERRITORIO - PIANO DI GOVERNO DEL TERRITORIO