

Consumo di suolo esistente e di previsione al 2 dicembre 2014

Descrizione area	Superficie
1. La superficie urbanizzata	456.127 mq
a Le superfici edificate (comprese le aree di pertinenza di fabbricati esistenti) ad uso residenziale, produttivo di beni e servizi, commerciale, terziario, comprese le superfici interessate da piani attuativi approvati	350.805 mq
b Le superfici edificate (comprese le aree di pertinenza delle attrezzature esistenti) per attrezzature pubbliche o private, di livello comunale o sovracomunale, comprese le aree destinate alla sosta degli autoveicoli, le attrezzature cimiteriali (comprese le fasce di rispetto se contigue alle superfici urbanizzate), i servizi di interesse generale e gli impianti tecnologici, comprese le superfici interessate da piani attuativi approvati	42.581 mq
c Le superfici occupate da strade	49.171 mq
d Le superfici di lotti liberi edificabili e le aree verdi pubbliche o di uso pubblico con perimetro contiguo alle superfici di cui alle lettere precedenti, di superficie inferiore a 2500 mq	13.570 mq
2. La superficie urbanizzabile	58.722 mq
g Gli Ambiti di Trasformazione che interessano suolo libero previsti dal Documento di Piano	38.022 mq
h Le aree soggette a pianificazione attuativa previste dal Piano delle Regole, che interessano suolo libero di superficie superiore a 2500 mq	16.858 mq
i Le aree edificabili tramite titolo edilizio diretto previste dal Piano delle Regole, che interessano suolo libero di superficie superiore a 2500 mq	0 mq
j Le aree per nuovi servizi previsti dal Piano dei Servizi	3.842 mq
3. La superficie agricola o naturale	1.933.774 mq
l Palude	1.240.790 mq
m Verde agricolo	340.172 mq
n Verde boscato	316.765 mq
o Altre aree verdi	36.047 mq
4. Le aree della rigenerazione urbana	10.120 mq
p Aree non residenziali, in stato di dimissione, tali da comportare pericolo per la sicurezza urbana e sociale, ovvero degrado ambientale e urbanistico, per le quali il PGT ne prevede la riqualificazione	10.120 mq

Legenda

Inquadramento

- Confine del comune di Inarzo
- Perimetro del Centro Storico

Letture del consumo di suolo e dello stato di diritto

Superficie urbanizzata

- Ambiti edificati del Tessuto Urbanizzato
- Servizi e attrezzature esistenti
- Aree edificabili del Tessuto Urbanizzato con superficie < 2500 mq
- Viabilità e attrezzature per la mobilità

Superficie urbanizzabile

- Ambiti di Trasformazione del Documento di Piano
- Ambiti di completamento del Piano delle Regole
- Attrezzature e servizi di nuova realizzazione

Aree inedificate e inedificabili

- Aree agricole
- Aree verdi boscate
- Parchi e giardini pubblici
- Aree di valore paesaggistico e ambientale
- Riserva Naturale Orientata "Palude Brabbia"

Aree della rigenerazione

- Aree della rigenerazione urbana

Confronto	Superfici al 2/12/2014	Superfici della Variante 2	Variazioni (%)
1. Totale superficie urbanizzata	456.127 mq	472.615 mq	3,61%
2. Totale superficie urbanizzabile (conteggiata su lotti di superficie > 2500 mq)	58.722 mq	34.335 mq	-41,53%
2a. Totale superficie urbanizzabile (conteggiata su tutti i lotti liberi urbanizzabili)	72.292 mq	50.525 mq	-30,11%
3. Totale superficie agricola o naturale	1.933.774 mq	1.941.665 mq	0,41%
4. Totale aree della rigenerazione (*)	10.120 mq	8.345 mq	-17,54%
Suolo urbanizzato e urbanizzabile totale	514.849 mq	506.950 mq	-1,53%

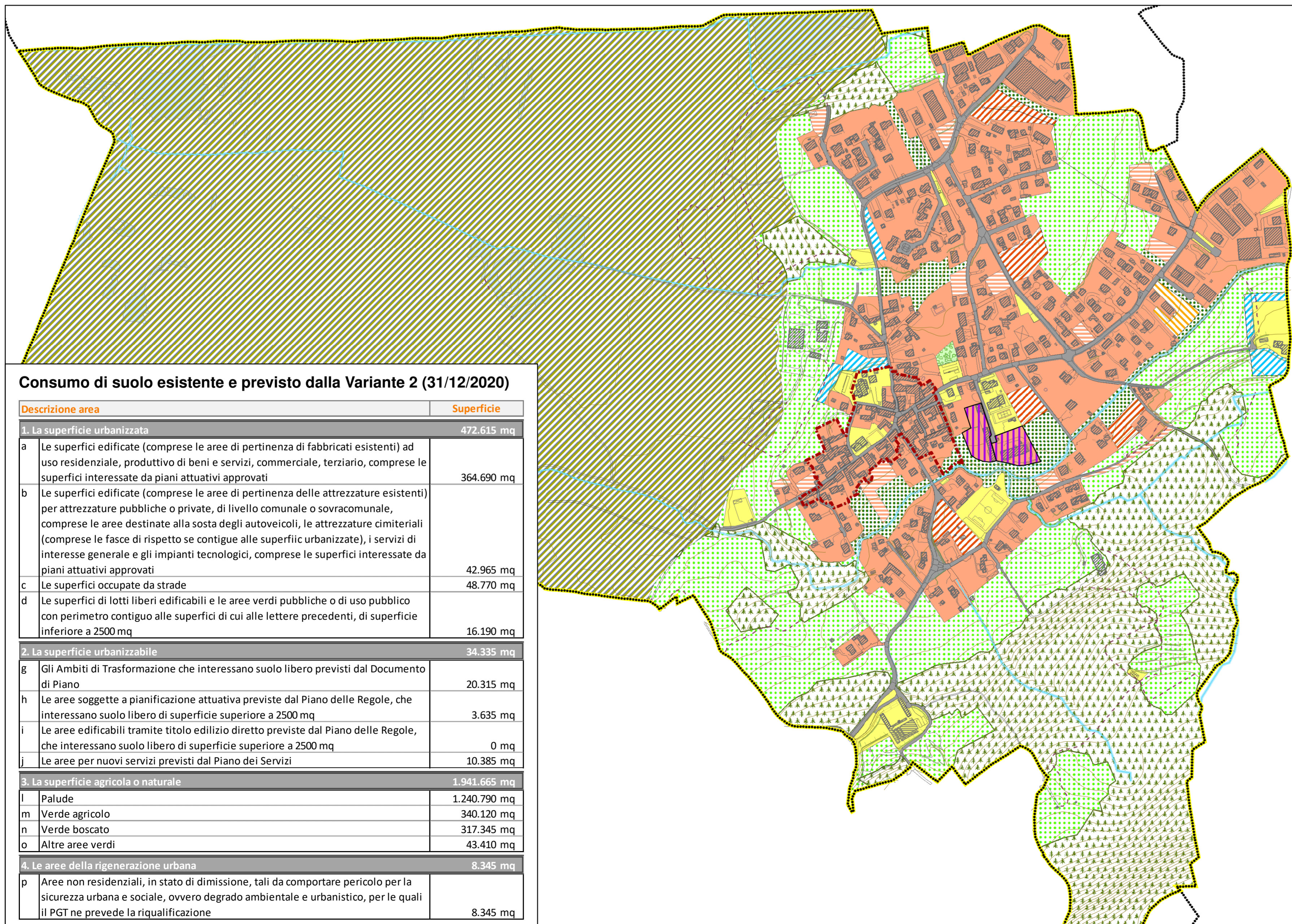
(*) riduzione derivata dalla diversa perimetrazione delle medesime aree in prossimità dell'area rivierasca del torrente Riale

Indici del consumo di suolo al 2/12/2014

Indice di urbanizzazione - stato di fatto al 2/12/2014 ((1) / sup. territoriale comunale)	18,63%
Indice di urbanizzazione - stato di diritto ((2) / superficie territoriale comunale)	2,40%
Indice di urbanizzazione totale al 2/12/2014 (((1) + (2)) / ST comunale)	21,03%
Indice della rigenerazione urbana: ((4) / (2))	17,23%
Indice del consumo di suolo al 2/12/2014 ((2) / (1))	12,87%

Indici del consumo di suolo della Variante 2

Indice di urbanizzazione - stato di fatto ((1) / sup. territoriale comunale)	19,30%
Indice di urbanizzazione - stato di diritto ((2) / superficie territoriale comunale)	1,40%
Indice di urbanizzazione totale della Variante (((1) + (2)) / ST comunale)	20,70%
Indice della rigenerazione urbana: ((4) / (2))	24,30%
Indice del consumo di suolo al 31/12/2019 ((2) / (1))	7,26%



Consumo di suolo esistente e previsto dalla Variante 2 (31/12/2020)

Descrizione area	Superficie
1. La superficie urbanizzata	472.615 mq
a Le superfici edificate (comprese le aree di pertinenza di fabbricati esistenti) ad uso residenziale, produttivo di beni e servizi, commerciale, terziario, comprese le superfici interessate da piani attuativi approvati	364.690 mq
b Le superfici edificate (comprese le aree di pertinenza delle attrezzature esistenti) per attrezzature pubbliche o private, di livello comunale o sovracomunale, comprese le aree destinate alla sosta degli autoveicoli, le attrezzature cimiteriali (comprese le fasce di rispetto se contigue alle superfici urbanizzate), i servizi di interesse generale e gli impianti tecnologici, comprese le superfici interessate da piani attuativi approvati	42.965 mq
c Le superfici occupate da strade	48.770 mq
d Le superfici di lotti liberi edificabili e le aree verdi pubbliche o di uso pubblico con perimetro contiguo alle superfici di cui alle lettere precedenti, di superficie inferiore a 2500 mq	16.190 mq
2. La superficie urbanizzabile	34.335 mq
g Gli Ambiti di Trasformazione che interessano suolo libero previsti dal Documento di Piano	20.315 mq
h Le aree soggette a pianificazione attuativa previste dal Piano delle Regole, che interessano suolo libero di superficie superiore a 2500 mq	3.635 mq
i Le aree edificabili tramite titolo edilizio diretto previste dal Piano delle Regole, che interessano suolo libero di superficie superiore a 2500 mq	0 mq
j Le aree per nuovi servizi previsti dal Piano dei Servizi	10.385 mq
3. La superficie agricola o naturale	1.941.665 mq
l Palude	1.240.790 mq
m Verde agricolo	340.120 mq
n Verde boscato	317.345 mq
o Altre aree verdi	43.410 mq
4. Le aree della rigenerazione urbana	8.345 mq
p Aree non residenziali, in stato di dimissione, tali da comportare pericolo per la sicurezza urbana e sociale, ovvero degrado ambientale e urbanistico, per le quali il PGT ne prevede la riqualificazione	8.345 mq

PIANO DI GOVERNO DEL TERRITORIO - PIANO DI GOVERNO DEL TERRITORIO PIANO DI GOVERNO DEL TERRITORIO - PIANO DI GOVERNO DEL TERRITORIO



COMUNE DI
INARZO
(Provincia di Varese)

P.G.T.
variante 2

DOCUMENTO DI PIANO

Coordinatori ed estensori della Variante 2:

Arch. Giuseppe Barra
Arch. Laura Meroni

Adottato:
Delibera C.C. n° del

Approvato:
Delibera C.C. n° del

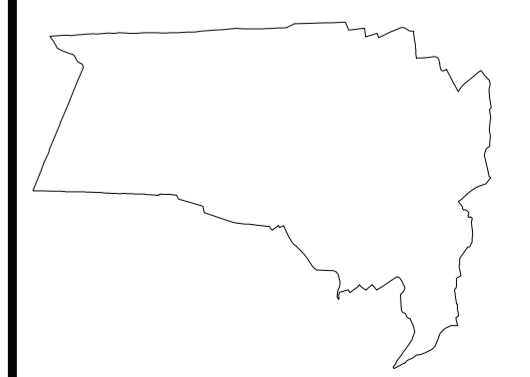
Tavola:

DdP B 6

CARTA DEL CONSUMO DI SUOLO Confronto dello stato di fatto e di diritto della Variante 2 e del PGT vigente al 2/12/2014

Data: aprile 2021

Scala: 1:5.000



N

PIANO DI GOVERNO DEL TERRITORIO - PIANO DI GOVERNO DEL TERRITORIO PIANO DI GOVERNO DEL TERRITORIO - PIANO DI GOVERNO DEL TERRITORIO