

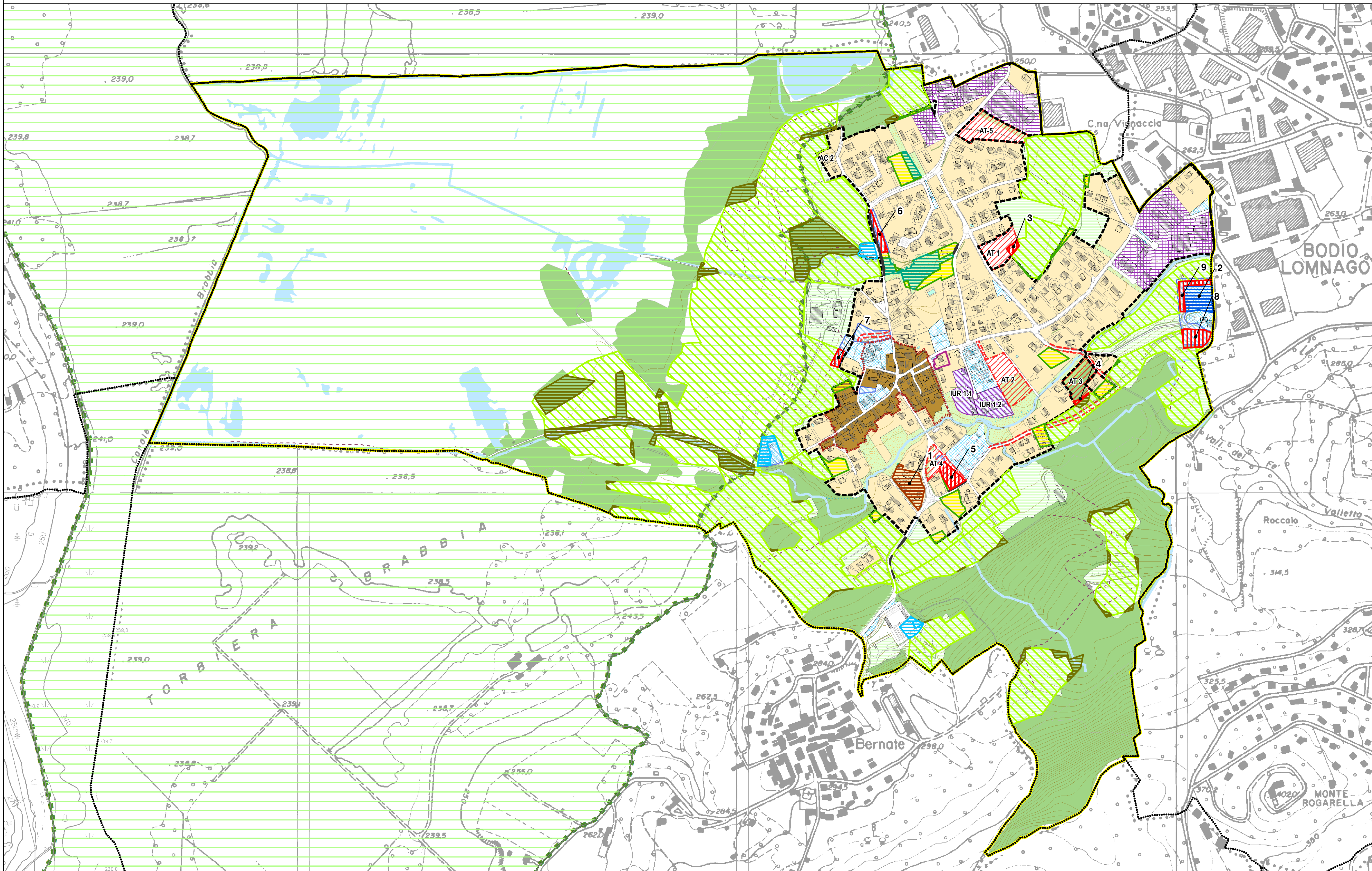
- Inquadramento**
- Confine comunale di Inarzo
 - Specchi e corsi d'acqua superficiali
 - ZSC = ZPS "Palude Brabbia"
 - Tessuto Urbano Consolidato (TUC)
 - Perimetro del Centro Storico

- Il territorio urbanizzato**
- Tessuto urbano di antica formazione
 - Ambiti a prevalente destinazione residenziale
 - Ambiti per la produzione industriale e artigianale
 - Aree verdi di valore paesaggistico e ambientale

- Il territorio extraurbano**
- Aree agricole
 - Aree boscate extraurbane (PIF vigente)
- Le attrezzature pubbliche e di interesse pubblico generale**
- Servizi comunali esistenti
 - Alloggi di Edilizia Residenziale Pubblica
 - Aree per la viabilità esistente

- Le previsioni di Piano**
- Ambiti di Trasformazione (AT.n)
 - Servizi di Progetto
 - Insiediamenti di riqualificazione/rigenerazione urbana
 - Viabilità di progetto

- Approfondimento delle Aree Agricole strategiche del PTCP**
- Aree agricole non verificate/confermate dalla Variante n. 2**
- Aree interessate da boschi censiti dal PIF
 - Aree edificate / ricomprese in giardini privati recintati
 - Aree utilizzate da servizi pubblici
 - Strada
 - Area edificata in attuazione di previsione AT del PGT previgente
 - Area trasformata a servizio dal PGT previgente
 - Aree trasformabili dalla Variante
- Aree agricole confermate dalla Variante n. 2**
- Aree agricole strategiche del PTCP
 - Area verde di valore paesaggistico e ambientale
- Aree agricole aggiuntive della Variante n. 2**
- Altre aree verdi destinate all'agricoltura dalla Variante n. 2



Censimento delle Aree Agricole strategiche del PTCP	
Aree agricole con suolo in macroclasse fertile (F)	+ 489.500 mq
Aree agricole con suolo in macroclasse moderatamente fertile (MF)	+ 66.790 mq
Aree agricole con suolo in macroclasse poco fertile (PF)	+ 0 mq
A. Aree agricole strategiche del PTCP incongruenti, poiché interne ad aree boscate censite dal Piano di Indirizzo Forestale vigente	
- boschi non trasformabili del PIF	- 24.170 mq
- altre aree boscate del PIF	- 14.320 mq
B. Aree agricole strategiche del PTCP incongruenti, poiché edificate, o poiché interne a giardini pertinenziali alle abitazioni esistenti	
- edificate / ricomprese in giardini privati recintati	15.650 mq
- ricomprese in servizi esistenti	4.285 mq
- interessate da strade esistenti	500 mq
Totale	- 20.435 mq
I. Superficie complessiva delle aree agricole strategiche del PTCP	
	497.365 mq
C. Aree agricole strategiche del PTCP trasformate o trasformabili a seguito delle previsioni del P.G.T.	
1 Area agricola trasformata a seguito di attuazione ambito AT 8 del PGT previgente	3.935 mq
2 Area agricola trasformata a seguito della realizzazione del servizio "Cascina Maj" previsto dal PGT prev.	3.760 mq
3 Area prevista in trasformazione entro ambito AT 1	465 mq
4 Area prevista in trasformazione entro ambito AT 3	160 mq
5 Area prevista in trasformazione entro ambito AT 4	1.800 mq
6 Area prevista in trasformazione dal Piano dei Servizi per la realizzazione di un parcheggio	1.205 mq
7 Area prevista in trasformazione dal Piano dei Servizi per la realizzazione di un parcheggio	620 mq
8 Area prevista in trasformazione dal Piano dei Servizi per l'ampliamento della struttura "Cascina Maj"	2.040 mq
9 Area prevista in trasformazione dal Piano dei Servizi per l'ampliamento della struttura "Cascina Maj"	2.100 mq
Totale	- 16.085 mq
D. Aree agricole strategiche del PTCP interne al TUC, per le quali il Piano prevede la conservazione poiché interne ad aree verdi di valore paesaggistico e ambientale	
	6.400 mq
E. Altre aree verdi destinate all'agricoltura dalla Variante n. 2	
	+ 45.450 mq
II. Superficie agricola complessiva della Variante:	
[Superficie complessiva (I) - Superficie trasformata o trasformabile dalle previsioni del PGT (C) + Superficie Altre aree verdi agricole del PGT (E)] =	526.730 mq
Incremento a saldo della superficie delle Aree Agricole previsto dalla Variante:	
	+ 29.365 mq
	+ 5,90% mq

PIANO DI GOVERNO DEL TERRITORIO - PIANO DI GOVERNO DEL TERRITORIO - PIANO DI GOVERNO DEL TERRITORIO - PIANO DI GOVERNO DEL TERRITORIO

COMUNE DI
INARZO
(Provincia di Varese)

P.G.T.
variante 2

DOCUMENTO DI PIANO

Coordinatori ed estensori della Variante 2:
Arch. Giuseppe Barra
Arch. Laura Meroni

Adottato:
Delibera C.C. n° del

Approvato:
Delibera C.C. n° del

Tavola:
DdP C 3.1a
Ambiti di Trasformazione, indirizzi generali di pianificazione urbana e aree agricole strategiche del PTCP vigente
APPROFONDIMENTO

Data: aprile 2021 Scala: 1:5.000

PIANO DI GOVERNO DEL TERRITORIO - PIANO DI GOVERNO DEL TERRITORIO - PIANO DI GOVERNO DEL TERRITORIO - PIANO DI GOVERNO DEL TERRITORIO