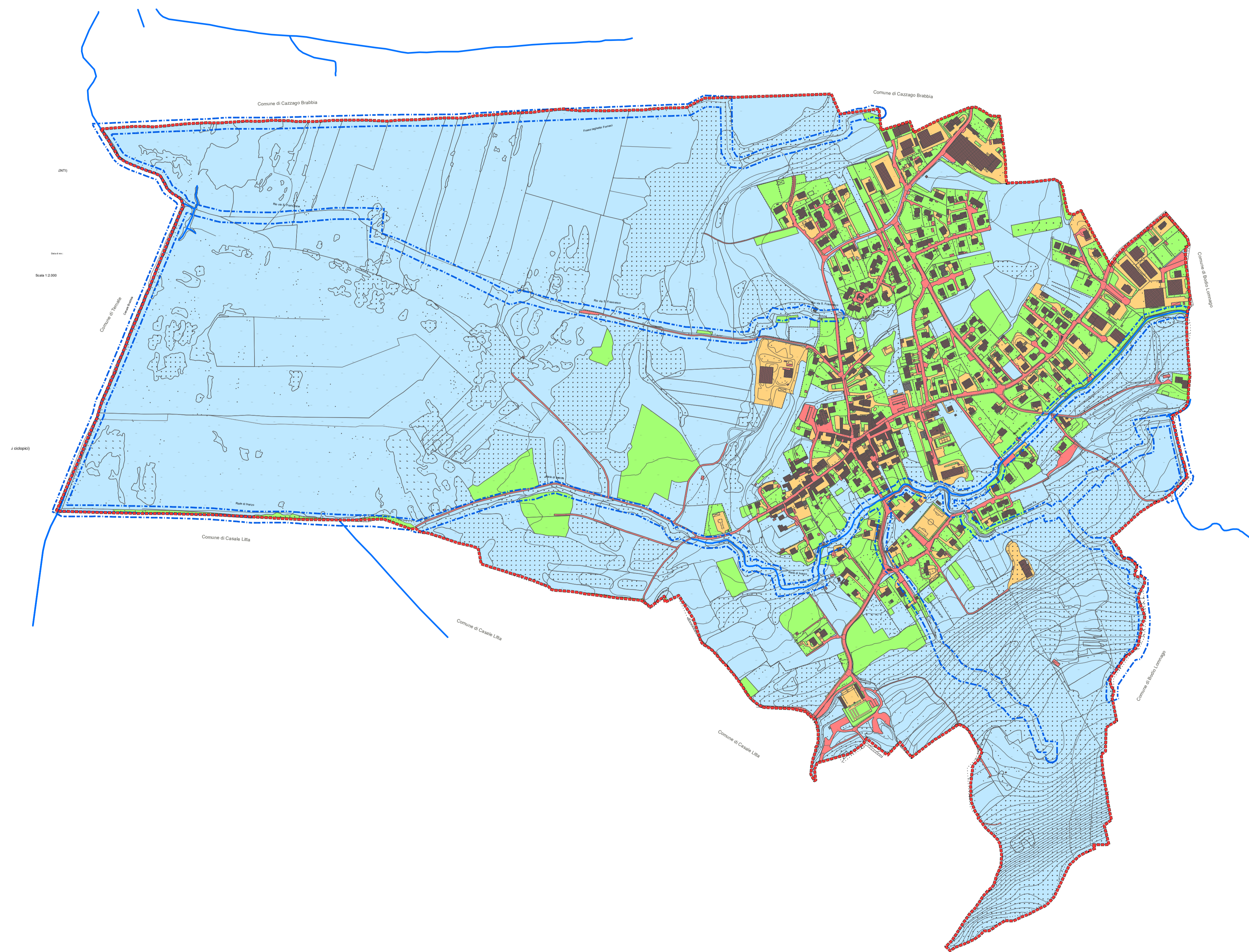


tecnici incaricati ING. A. BAI  DOTT. GEOL. ARDUINO BELLI		committente  <b>Comune di Inarzo (VA)</b> 	
incarico <b>STUDIO SEMPLIFICATO DI GESTIONE DEL RISCHIO IDRAULICO COMUNALE</b>	TAVOLA	prat.	662/20
	<b>4</b>	scala	1:5.000
particolare <b>CARTA DELLA VULNERABILITA'</b>	agg. 00	data	
	dis. EP		GEN. 2021
Dott. Geol. Arduino Belli viaPezza, 59 - 21056 Induno Olona (VA) Tel. 0332 5371259 E_mail arduinobelli@inwind.it		STUDIO DI INGEGNERIA - Ing. Antonino Bai via IV Novembre, 9 - 21026 Gavirate (VA) Tel. 0332/745463 Fax 0332/735895 E_mail ambiente@progettibai.it	
tutti i diritti riservati a norma di legge			



**Legenda**

 Confine Comunale

**Vulnerabilità (sulla base dell'uso del suolo)**

 Alta

 Medio alta

 Medio bassa

 Bassa - Nulla

**Studio reticolo idrico comunale**

 Fasce di rispetto

 Elemento idrico