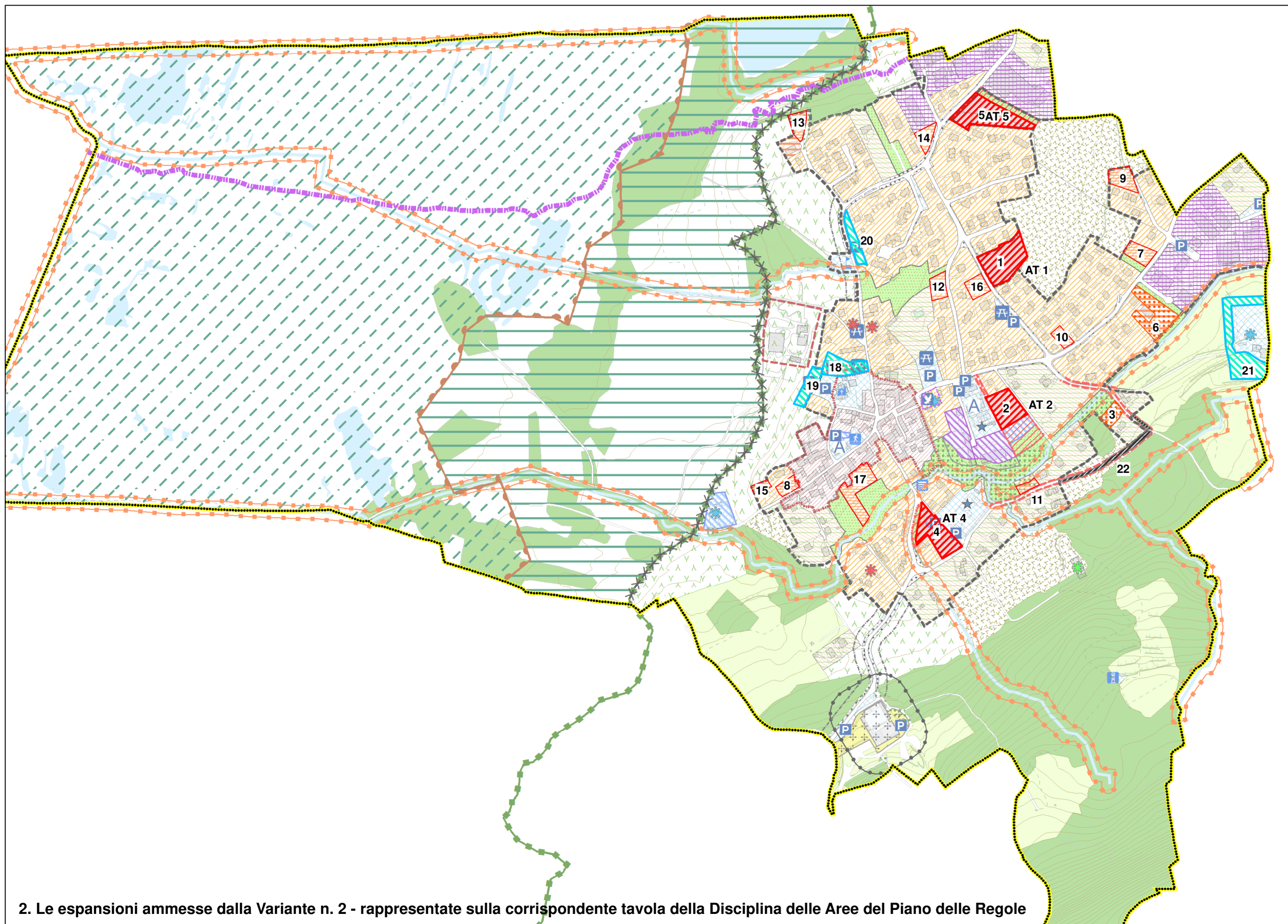


1. Le espansioni ammesse dal PGT vigente al 2/12/2014 - rappresentate sulla corrispondente tavola della Disciplina delle Aree del Piano delle Regole



2. Le espansioni ammesse dalla Variante n. 2 - rappresentate sulla corrispondente tavola della Disciplina delle Aree del Piano delle Regole

Legenda

Inquadramento

Confine del comune di Inarzo

Espansioni ammesse dallo Strumento Urbanistico

- Ambiti di Trasformazione AT a destinazione residenziale
- Ambiti di Completamento soggetti a pianificazione attuativa a destinazione residenziale
- Espansioni a edificabilità diretta a destinazione residenziale
- Espansioni a edificabilità diretta a destinazione produttiva
- Nuovi servizi di previsione
- Nuove strade di previsione

PGT Vigente al 2/12/2014		Variante n. 2	
Le previsioni di Piano a destinazione residenziale			
Ambiti di Trasformazione	1 AT 1 4.761	1 AT 1 4.750	
	2 AT 2 6.249	2 AT 2 3.110	
	3 AT 3 8.465	4 AT 4 3.750	
	4 AT 5 2.000	5 AT 5 5.125	
	5 AT 6 3.710		
	6 AT 8 0		
	25.185	16.735	-8.450 -33,55%
Ambiti di Completamento	7 5.450	6 AC 1 3.635	
	8 4.486	3 AC 3 1.075	
	9 2.905		
	10 4.600		
	11 6.253		
	23.694	4.710	-18.984 -80,12%
Edificabilità diretta	12 IR 2 1.220	7 AR 1.529	
	13 IR 2 555	8 AR 895	
	14 IR 2 871	9 AR 1.682	
	15 IR 2 506	10 AR 856	
	16 IR 2 898	11 AR 579	
	17 IR 2 1.756	12 AR 1.278	
	18 IR 2 853	13 AR 1.221	
	19 IR 2 1.108	14 AR 1.121	
	20 IR 2 1.331	15 AR 506	
	21 IR 2 1.753	16 AR 1.280	
	17 AR 3.238		
	10.851	14.185	3.334 30,73%
Totale superficie a destinazione residenziale	59.730	35.630	-24.100 -40,35%
Le previsioni di Piano a destinazione produttiva			
Edificabilità diretta	22 1.254		
Totale superficie a destinazione produttiva	1.254	0	-1.254 -100,00%
Le previsioni di Piano a destinazione servizi			
Edificabilità diretta	23 SC 4 2.303	18 SP 1 2.303	
	24 SC 5 1.539	19 SP 2 1.538	
	25 Strada 1.310	20 SP 4 1.326	
		21 SP 6 5.400	
		22 Strada 1.578	
Totale superficie a destinazione servizi	5.152	12.145	6.993 135,73%
Superfici complessive	66.136	47.775	-18.361 -27,76%

PIANO DI GOVERNO DEL TERRITORIO - PIANO DI GOVERNO DEL TERRITORIO - PIANO DI GOVERNO DEL TERRITORIO - PIANO DI GOVERNO DEL TERRITORIO



DOCUMENTO DI PIANO

Coordinatori ed estensori della Variante 2:
Arch. Giuseppe Barra
Arch. Laura Meroni

Adottato:
Delibera C.C. n° 14 del 17/05/21

Approvato:
Delibera C.C. n° del

Tavola:
DdP B 4
CONSUMO DI SUOLO
Confronto tra tutte le previsioni di consumo di suolo del PGT vigente al 2/12/2014 e della Variante n. 2

Tavola aggiornata a seguito accoglimento osservazioni
Data: novembre 2021 Scala: 1:5.000

PIANO DI GOVERNO DEL TERRITORIO - PIANO DI GOVERNO DEL TERRITORIO - PIANO DI GOVERNO DEL TERRITORIO - PIANO DI GOVERNO DEL TERRITORIO