

### Consumo di suolo esistente e di previsione al 2 dicembre 2014

Descrizione area	Superficie
<b>1. La superficie urbanizzata</b>	<b>456.127 mq</b>
a Le superfici edificate (comprese le aree di pertinenza di fabbricati esistenti) ad uso residenziale, produttivo di beni e servizi, commerciale, terziario, comprese le superfici interessate da piani attuativi approvati	350.805 mq
b Le superfici edificate (comprese le aree di pertinenza delle attrezzature esistenti) per attrezzature pubbliche o private, di livello comunale o sovracomunale, comprese le aree destinate alla sosta degli autoveicoli, le attrezzature cimiteriali (comprese le fasce di rispetto se contigue alle superfici urbanizzate), i servizi di interesse generale e gli impianti tecnologici, comprese le superfici interessate da piani attuativi approvati	42.581 mq
c Le superfici occupate da strade	49.171 mq
d Le superfici di lotti liberi edificabili e le aree verdi pubbliche o di uso pubblico con perimetro contiguo alle superfici di cui alle lettere precedenti, di superficie inferiore a 2500 mq	13.570 mq
<b>2. La superficie urbanizzabile</b>	<b>58.722 mq</b>
g Gli Ambiti di Trasformazione che interessano suolo libero previsti dal Documento di Piano	38.022 mq
h Le aree soggette a pianificazione attuativa previste dal Piano delle Regole, che interessano suolo libero di superficie superiore a 2500 mq	16.858 mq
i Le aree edificabili tramite titolo edilizio diretto previste dal Piano delle Regole, che interessano suolo libero di superficie superiore a 2500 mq	0 mq
j Le aree per nuovi servizi previsti dal Piano dei Servizi	3.842 mq
<b>3. La superficie agricola o naturale</b>	<b>1.933.774 mq</b>
l Palude	1.240.790 mq
m Verde agricolo	340.172 mq
n Verde boscato	316.765 mq
o Altre aree verdi	36.047 mq
<b>4. Le aree della rigenerazione urbana</b>	<b>10.120 mq</b>
p Aree non residenziali, in stato di dimissione, tali da comportare pericolo per la sicurezza urbana e sociale, ovvero degrado ambientale e urbanistico, per le quali il PGT ne prevede la riqualificazione	10.120 mq

### Legenda

#### Inquadramento

- Confine del comune di Inarzo
- Perimetro del Centro Storico

#### Letture del consumo di suolo e dello stato di diritto

##### Superficie urbanizzata

- Ambiti edificati del Tessuto Urbanizzato
- Servizi e attrezzature esistenti
- Aree edificabili del Tessuto Urbanizzato con superficie < 2500 mq
- Viabilità e attrezzature per la mobilità

##### Superficie urbanizzabile

- Ambiti di Trasformazione del Documento di Piano
- Ambiti di completamento del Piano delle Regole
- Attrezzature e servizi di nuova realizzazione

##### Aree inedificate e inedificabili

- Aree agricole
- Aree verdi boscate
- Parchi e giardini pubblici
- Aree di valore paesaggistico e ambientale
- Riserva Naturale Orientata "Palude Brabbia"

##### Aree della rigenerazione

- Aree della rigenerazione urbana

Confronto	Superfici al 2/12/2014	Superfici della Variante 2	Variazioni (%)
1. Totale superficie urbanizzata	456.127 mq	472.615 mq	3,61%
2. Totale superficie urbanizzabile (conteggiata su lotti di superficie > 2500 mq)	58.722 mq	32.450 mq	<b>-44,74%</b>
2a. Totale superficie urbanizzabile (conteggiata su tutti i lotti liberi urbanizzabili)	72.292 mq	48.640 mq	<b>-32,72%</b>
3. Totale superficie agricola o naturale	1.933.774 mq	1.943.575 mq	0,51%
4. Totale aree della rigenerazione (*)	10.120 mq	8.345 mq	-17,54%
Suolo urbanizzato e urbanizzabile totale	514.849 mq	505.065 mq	-1,90%

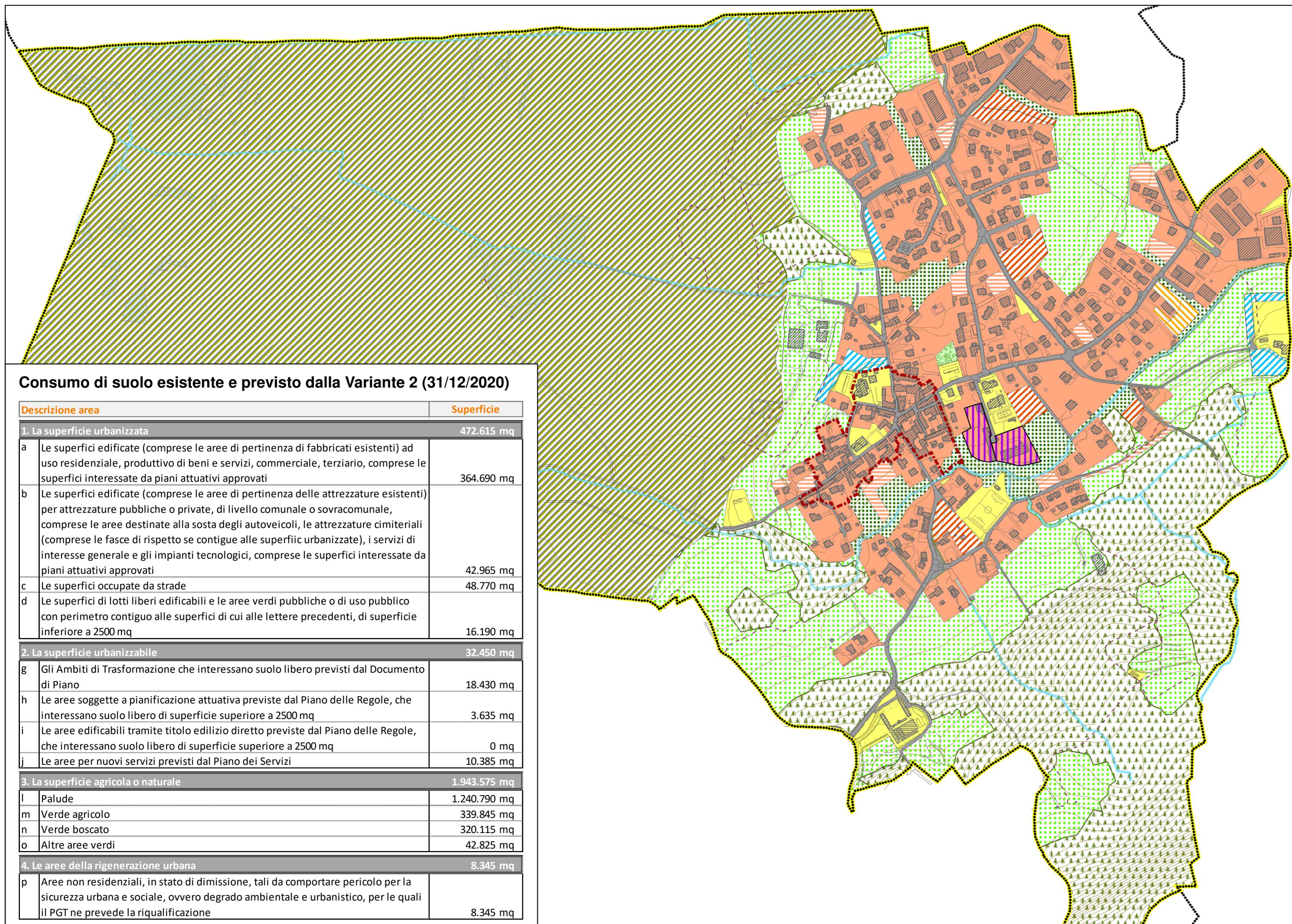
(\*) riduzione derivata dalla diversa perimetrazione delle medesime aree in prossimità dell'area rivierasca del torrente Riale

#### Indici del consumo di suolo al 2/12/2014

Indice di urbanizzazione - stato di fatto ([1] / sup. territoriale comunale)	18,63%
Indice di urbanizzazione - stato di diritto ([2] / superficie territoriale comunale)	2,40%
Indice di urbanizzazione totale al 2/12/2014 ([1] + [2]) / ST comunale	21,03%
Indice della rigenerazione urbana: ([4] / [2])	17,23%
Indice del consumo di suolo al 2/12/2014 ([2] / [1])	12,87%

#### Indici del consumo di suolo della Variante 2

Indice di urbanizzazione - stato di fatto ([1] / sup. territoriale comunale)	19,30%
Indice di urbanizzazione - stato di diritto ([2] / superficie territoriale comunale)	1,33%
Indice di urbanizzazione totale della Variante ([1] + [2]) / ST comunale	20,63%
Indice della rigenerazione urbana: ([4] / [2])	25,72%
Indice del consumo di suolo della Variante 2 ([2] / [1])	6,87%



### Consumo di suolo esistente e previsto dalla Variante 2 (31/12/2020)

Descrizione area	Superficie
<b>1. La superficie urbanizzata</b>	<b>472.615 mq</b>
a Le superfici edificate (comprese le aree di pertinenza di fabbricati esistenti) ad uso residenziale, produttivo di beni e servizi, commerciale, terziario, comprese le superfici interessate da piani attuativi approvati	364.690 mq
b Le superfici edificate (comprese le aree di pertinenza delle attrezzature esistenti) per attrezzature pubbliche o private, di livello comunale o sovracomunale, comprese le aree destinate alla sosta degli autoveicoli, le attrezzature cimiteriali (comprese le fasce di rispetto se contigue alle superfici urbanizzate), i servizi di interesse generale e gli impianti tecnologici, comprese le superfici interessate da piani attuativi approvati	42.965 mq
c Le superfici occupate da strade	48.770 mq
d Le superfici di lotti liberi edificabili e le aree verdi pubbliche o di uso pubblico con perimetro contiguo alle superfici di cui alle lettere precedenti, di superficie inferiore a 2500 mq	16.190 mq
<b>2. La superficie urbanizzabile</b>	<b>32.450 mq</b>
g Gli Ambiti di Trasformazione che interessano suolo libero previsti dal Documento di Piano	18.430 mq
h Le aree soggette a pianificazione attuativa previste dal Piano delle Regole, che interessano suolo libero di superficie superiore a 2500 mq	3.635 mq
i Le aree edificabili tramite titolo edilizio diretto previste dal Piano delle Regole, che interessano suolo libero di superficie superiore a 2500 mq	0 mq
j Le aree per nuovi servizi previsti dal Piano dei Servizi	10.385 mq
<b>3. La superficie agricola o naturale</b>	<b>1.943.575 mq</b>
l Palude	1.240.790 mq
m Verde agricolo	339.845 mq
n Verde boscato	320.115 mq
o Altre aree verdi	42.825 mq
<b>4. Le aree della rigenerazione urbana</b>	<b>8.345 mq</b>
p Aree non residenziali, in stato di dimissione, tali da comportare pericolo per la sicurezza urbana e sociale, ovvero degrado ambientale e urbanistico, per le quali il PGT ne prevede la riqualificazione	8.345 mq

PIANO DI GOVERNO DEL TERRITORIO - PIANO DI GOVERNO DEL TERRITORIO PIANO DI GOVERNO DEL TERRITORIO - PIANO DI GOVERNO DEL TERRITORIO



COMUNE DI  
**INARZO**  
(Provincia di Varese)

**P.G.T.**  
variante 2

## DOCUMENTO DI PIANO

Coordinatori ed estensori della Variante 2:

Arch. Giuseppe Barra  
Arch. Laura Meroni

Adottato:  
Delibera C.C. n° 14 del 17/05/21

Approvato:  
Delibera C.C. n° del

Tavola:

### DdP B 6

### CARTA DEL CONSUMO DI SUOLO Confronto dello stato di fatto e di diritto della Variante 2 e del PGT vigente al 2/12/2014

Tavola aggiornata a seguito accoglimento osservazioni

Data: novembre 2021

Scala: 1:5.000



PIANO DI GOVERNO DEL TERRITORIO - PIANO DI GOVERNO DEL TERRITORIO PIANO DI GOVERNO DEL TERRITORIO - PIANO DI GOVERNO DEL TERRITORIO