

**Inquadramento**

- Confine comunale di Inarzo
- Specchi e corsi d'acqua superficiali
- ZSC = ZPS "Palude Brabbia"
- Perimetro del Tessuto Urbano Consolidato (TUC)
- Perimetro del Centro Storico

**Il territorio urbanizzato**

- Tessuto urbano di antica formazione
- Ambiti a prevalente destinazione residenziale
- Ambiti per la produzione industriale e artigianale
- Aree verdi di valore paesaggistico e ambientale

**Il territorio extraurbano**

- Ambiti agricoli di particolare interesse paesaggistico e ambientale
- Ambiti agricoli periurbani
- Ambiti agricoli produttivi
- Aree boscate extraurbane (PIF vigente)
- Ambiti boschivi individuati dal PIF in ambito urbano

**Le attrezzature pubbliche e di interesse pubblico generale**

- Servizi comunali esistenti
- Alloggi di Edilizia Residenziale Pubblica
- Area cimiteriale
- Area di pertinenza cimiteriale
- Limite di rispetto cimiteriale
- Aree per la viabilità esistente

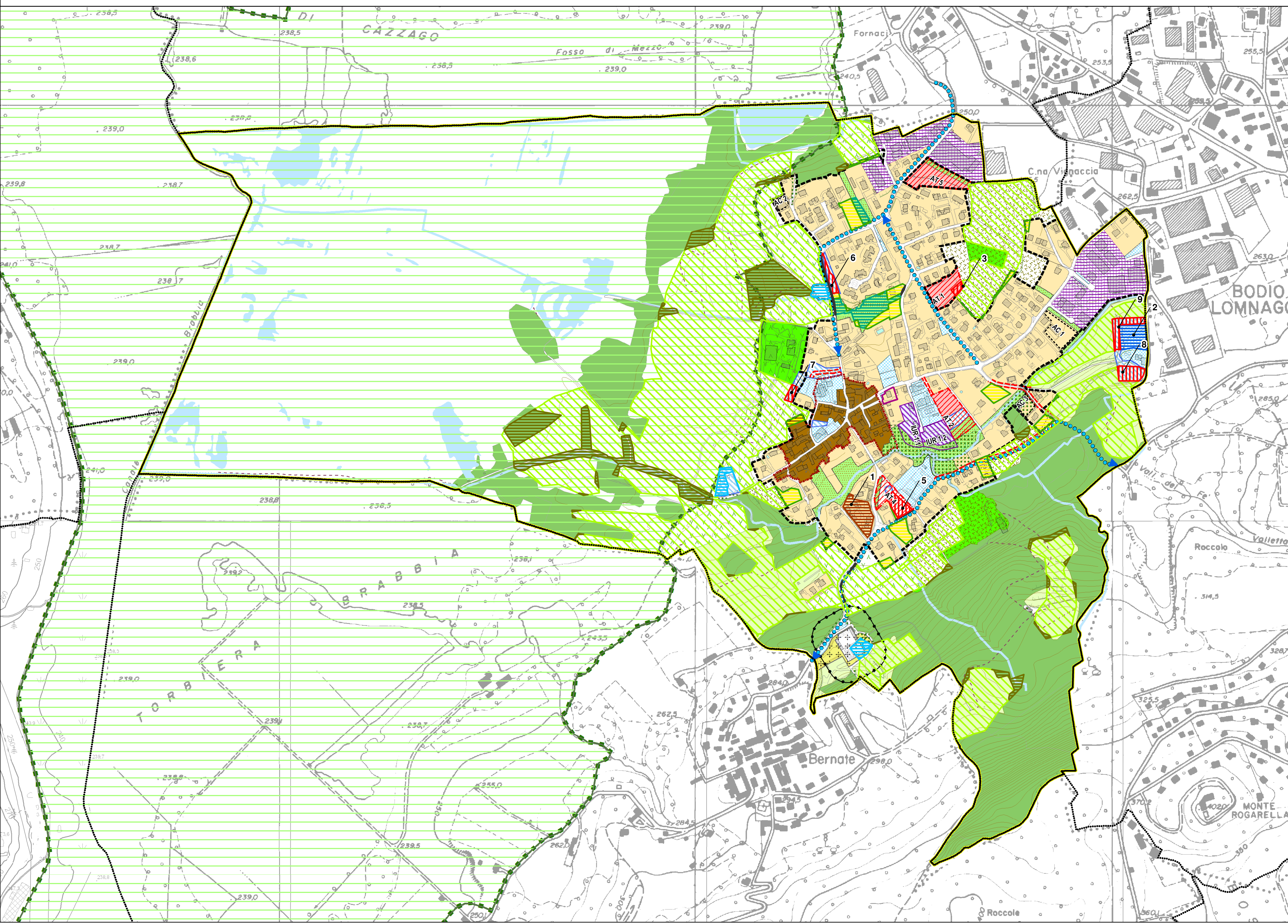
**Le previsioni di Piano**

- Le previsioni di Piano
- Destinazioni d'uso**
- Residenziale
- Insedimenti urbani di riqualificazione e rigenerazione urbana
- Ambiti soggetti a intervento coordinato
- Servizi di Progetto
- Viabilità di progetto
- Nuovi tracciati di mobilità dolce di connessione con le ciclabili e con i servizi di interesse sovracomunale

**Approfondimento delle Aree Agricole strategiche del PTCP**

- Aree agricole non verificate/confermate dalla Variante n. 2**
- Aree interessate da boschi censiti dal PIF
  - Aree edificate / ricomprese in giardini privati recintati
  - Aree utilizzate da servizi pubblici
  - Strada
  - Area edificata in attuazione di previsione AT del PGT previgente
  - Area trasformata a servizio dal PGT previgente
  - Aree trasformabili dalla Variante
- Aree agricole confermate dalla Variante n. 2**
- Aree agricole strategiche del PTCP
  - Area verde di valore paesaggistico e ambientale
- Aree agricole aggiuntive della Variante n. 2**
- Altre aree verdi destinate all'agricoltura dalla Variante n. 2

Censimento delle Aree Agricole strategiche del PTCP	
Aree agricole con suolo in macroclasse fertile (F)	+ 489.500 mq
Aree agricole con suolo in macroclasse moderatamente fertile (MF)	+ 66.790 mq
Aree agricole con suolo in macroclasse poco fertile (PF)	+ 0 mq
<b>A. Aree agricole strategiche del PTCP incongruenti, poiché interne ad aree boscate censite dal Piano di Indirizzo Forestale vigente</b>	
- boschi non trasformabili del PIF	- 24.170 mq
- altre aree boscate del PIF	- 14.480 mq
<b>B. Aree agricole strategiche del PTCP incongruenti, poiché edificate, o poiché interne a giardini pertinenziali alle abitazioni esistenti</b>	
- edificate /ricomprese in giardini privati recintati	15.650 mq
- ricomprese in servizi esistenti	4.285 mq
- interessate da strade esistenti	500 mq
<b>Totale</b>	<b>- 20.435 mq</b>
<b>I. Superficie complessiva delle aree agricole strategiche del PTCP</b>	
	<b>497.205 mq</b>
<b>C. Aree agricole strategiche del PTCP trasformate o trasformabili a seguito delle previsioni del P.G.T.</b>	
1 Area agricola trasformata a seguito di attuazione ambito AT 8 del PGT previgente	3.935 mq
2 Area agricola trasformata a seguito della realizzazione del servizio "Cascina Maj" previsto dal PGT prev.	3.760 mq
3 Area prevista in trasformazione entro ambito AT 1	465 mq
5 Area prevista in trasformazione entro ambito AT 4	1.800 mq
6 Area prevista in trasformazione dal Piano dei Servizi per la realizzazione di un parcheggio	1.205 mq
7 Area prevista in trasformazione dal Piano dei Servizi per la realizzazione di un parcheggio	620 mq
8 Area prevista in trasformazione dal Piano dei Servizi per l'ampliamento della struttura "Cascina Maj"	2.040 mq
9 Area prevista in trasformazione dal Piano dei Servizi per l'ampliamento della struttura "Cascina Maj"	2.100 mq
<b>Totale</b>	<b>- 15.925 mq</b>
<b>D. Aree agricole strategiche del PTCP interne al TUC, per le quali il Piano prevede la conservazione poiché interne ad aree verdi di valore paesaggistico e ambientale</b>	
	<b>6.400 mq</b>
<b>E. Altre aree verdi destinate all'agricoltura dalla Variante n. 2</b>	
	<b>+ 45.450 mq</b>
<b>II. Superficie agricola complessiva della Variante:</b>	
[Superficie complessiva (I) - Superficie trasformata o trasformabile dalle previsioni del PGT (C) + Superficie Altre aree verdi agricole del PGT (E)] =	
	<b>526.730 mq</b>
<b>Incremento a saldo della superficie delle Aree Agricole previsto dalla Variante:</b>	
	<b>+ 29.525 mq</b>
	<b>+ 5,94% mq</b>



PIANO DI GOVERNO DEL TERRITORIO - PIANO DI GOVERNO DEL TERRITORIO - PIANO DI GOVERNO DEL TERRITORIO - PIANO DI GOVERNO DEL TERRITORIO



**DOCUMENTO DI PIANO**

Coordinatori ed estensori della Variante 2:  
 Arch. Giuseppe Barra  
 Arch. Laura Meroni

Adottato:  
 Delibera C.C. n° 14 del 17/05/21

Approvato:  
 Delibera C.C. n° del

Tavola:  
**DdP C 3.1a**  
**Ambiti di Trasformazione, indirizzi generali di pianificazione urbana e aree agricole strategiche del PTCP vigente**  
**APPROFONDIMENTO**

Tavola aggiornata a seguito accoglimento osservazioni

Data: novembre 2021      Scala: 1:5.000

PIANO DI GOVERNO DEL TERRITORIO - PIANO DI GOVERNO DEL TERRITORIO - PIANO DI GOVERNO DEL TERRITORIO - PIANO DI GOVERNO DEL TERRITORIO