

- Inquadramento**
- Confine comunale di Inarzo
 - Perimetro del nucleo di antica formazione
 - Perimetro del Tessuto Urbano Consolidato (TUC)
 - Il tessuto urbano

- Rete Ecologica Regionale**
- Varco "da tenere"

- Rete Ecologica Provinciale**
- Core area Principale - CP
 - Zona Tampone - ZP
 - Varchi

Rete Ecologica Campo dei Fiori - Ticino

- Rete ecologica
- Varchi

Elementi della rete ecologica principale

- Specchi d'acqua
- Le aree della Riserva Naturale Orientata Regionale "Palude Brabbia" - sito ZSC e ZPS
- REC_region
- Ambiti agricoli produttivi

Elementi di supporto alla Rete Ecologica in ambito periurbano

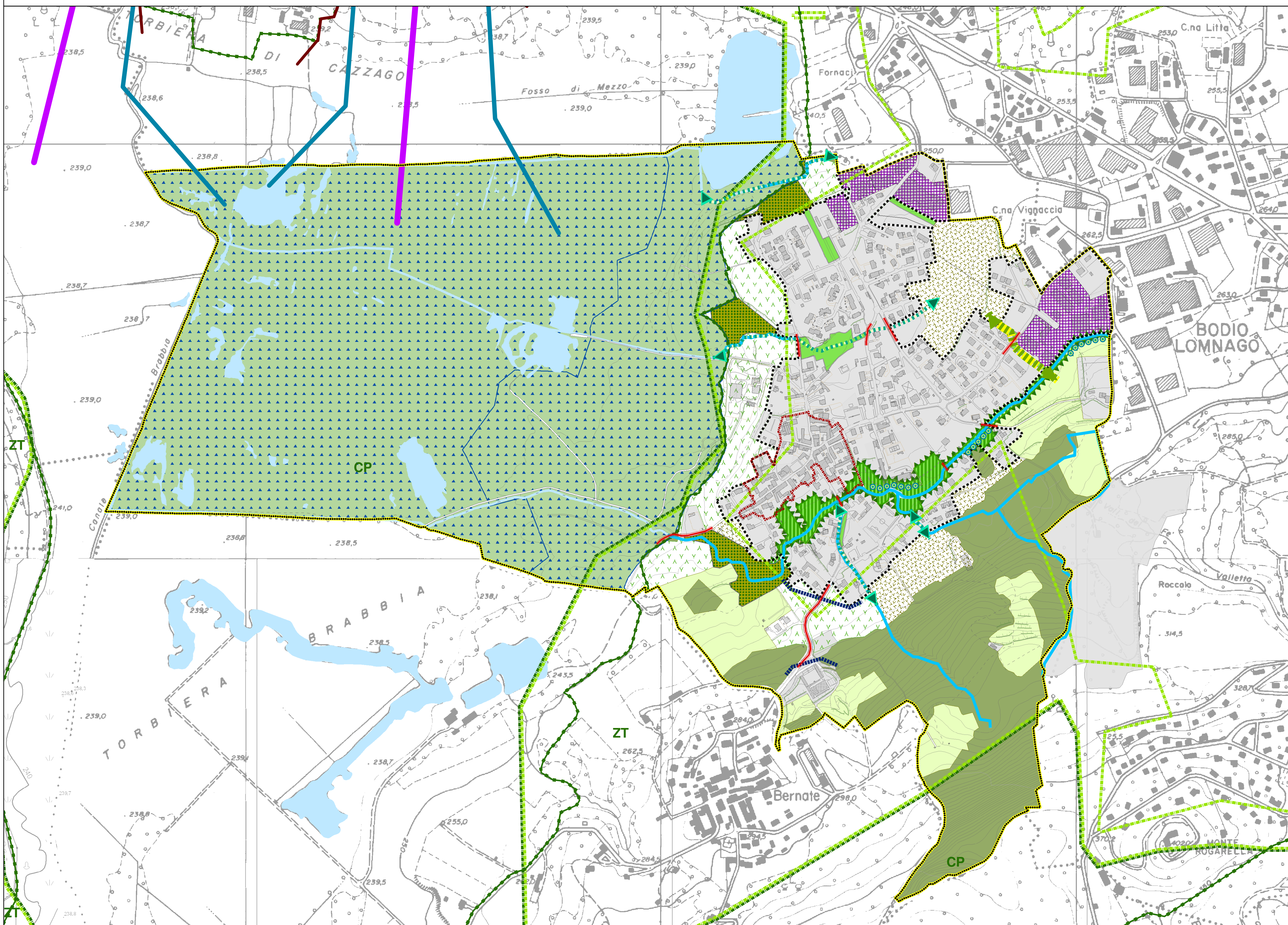
- Ambiti agricoli di particolare interesse paesaggistico e ambientale
- Ambiti agricoli periurbani
- Boschi di interesse ripariale

Elementi interferenti

- Tratti di viabilità in attraversamento dei corridoi ecologici
- Insempiamenti produttivi

Rete Ecologica in ambito urbano e periurbano - elementi esistenti e interventi di integrazione

- Corsi d'acqua superficiali
- Aree verdi private in ambito urbano
- Mantenimento e deframmentazione del varco ecologico esistente
- Connessione della rete ecologica e corridoio fluviale lungo il corso del Torrente Riale
- Corridoio ecologico in ambito urbano
- Corridoio ecologico fluviale di connessione
- Fascia verde con funzione di tampone tra gli insediamenti di nuova edificazione ed il Torrente Riale



PIANO DI GOVERNO DEL TERRITORIO - PIANO DI GOVERNO DEL TERRITORIO - PIANO DI GOVERNO DEL TERRITORIO - PIANO DI GOVERNO DEL TERRITORIO

COMUNE DI INARZO
(Provincia di Varese)

P.G.T. variante 2

PIANO DEI SERVIZI

Coordinatori ed estensori della Variante 2:
Arch. Giuseppe Barra
Arch. Laura Meroni

Adottato:
Delibera C.C. n° 14 del 17/05/21

Approvato:
Delibera C.C. n° del

Tavola:
PS 5

Sistema del verde urbano e territoriale. Politiche della Rete Ecologica Comunale

Tavola aggiornata a seguito accoglimento osservazioni

Data: novembre 2021 Scala: 1:5.000

PIANO DI GOVERNO DEL TERRITORIO - PIANO DI GOVERNO DEL TERRITORIO - PIANO DI GOVERNO DEL TERRITORIO - PIANO DI GOVERNO DEL TERRITORIO